

総区画数(予定)

全573区画

コンパクトで地型の良い土地です。参考モデルプランをご用意しています。

別荘地(土地)

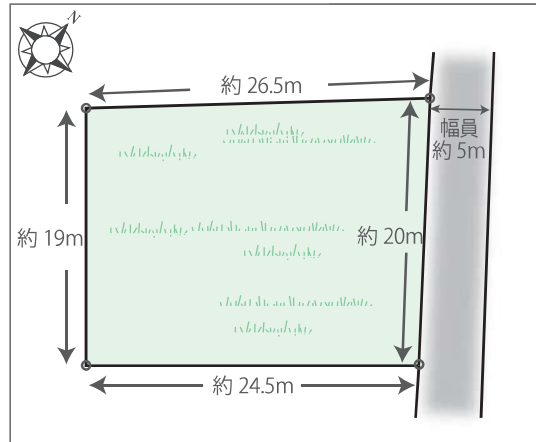
723  
区画

販売価格  
350万円

敷地面積(登記簿)  
483㎡(約146.10坪)



※写真は販売区画周辺を2023年10月に撮影したもので、周辺の環境は将来的に保証されるものではありません。

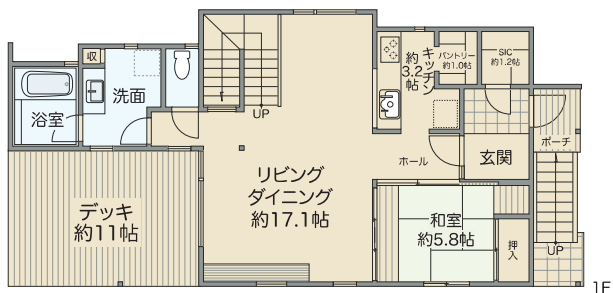
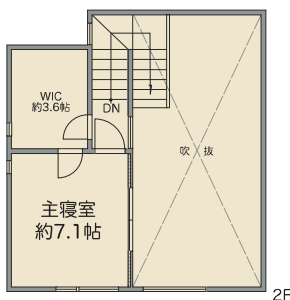


※上掲敷地形状図は概念図であり、実測図面とは異なります。

### 参考モデルプラン

※この土地は建築条件付きではありません。更地販売で建物は販売価格に含まれておりません。建物はお好きな建築業者と工事請負にてお建てください。

下記は、株式会社ディーケー建設 [群馬県知事許可(般)第20151号]によるモデルプランで参考の一例です。間取図とそれを基にしたCGパースです。



### 区画案内図



### 物件概要

#### 【土地 723 区画概要】

- 所在地 / 群馬県吾妻郡嬭恋村大字鎌原字大カイシコ 1053 番 4047(地番) ●交通 / JR 北陸新幹線「軽井沢」駅より草軽交通バス約 32 分「浅間ハイランドパーク」下車徒歩約 9 分または練馬 I.C.(関越自動車道)より碓氷軽井沢 I.C.(上信越自動車道)を経由した場合 158.2km で約 2 時間 29 分 ●販売区画数 / 1 区画 ●土地面積 / (実測)483.58㎡(登記簿)483㎡
- 販売価格 / 350 万円 ●共用施設維持管理費 / 34,430 円(建物建築後 74,030 円)(年額・税込)

#### 【別荘地全体概要】

- 所在地 / 群馬県吾妻郡嬭恋村大字鎌原字大カイシコ 1053 番 62 地(地番) ●地目 / 原野 ●地域・地区 / 上信越高原国立公園特別地域(都市計画区域外) ●建ぺい率 / 20% ●容積率 / 40%
- 許認可 / 厚生省収用第 699 号(昭和 42 年 4 月 22 日(国立公園特別地域内工作物の新築および木竹の伐採許可) ●開発総面積 / 約 726,000㎡ ●総区画数 / 約 573 区画(予定) ●設備 / 道路:4~17m アスファルト舗装、排水:各戸別浄化槽設置要、電気:小売電気事業者、ガス:各戸別プロパンガス設置要(但し、お引渡後の電力・ガス会社についてはお客様のご選択・ご契約が必要です。)、水道:長野原町浅間高原水道、街路灯、消火栓、CATV 施設、セキュリティーゲート他 ●附帯施設 / 管理センター、リゾートホテル(屋外プール、テニスコート、コテージ併設)、カフェ・レストラン、コンビニエンスストア、ガソリンスタンド、ボウリング場(コワーキングスペース併設)、ポート池、パターゴルフ、アーチェリー場、他
- ※各施設利用には費用がかかります。 ●造成施工 / 株式会社熊谷組、他 ●売主 / 第一観光開発株式会社 国土交通大臣免許(1)第 10756 号(公社)群馬県宅地建物取引業協会会員(公社)首都圏不動産公正取引協議会加盟 〒377-1404 群馬県吾妻郡嬭恋村鎌原 1053 TEL0279(84)3333(代) ●販売提携(媒介) / 三菱地所レジデンス株式会社 国土交通大臣免許(16)第 408 号(一社)不動産協会会員(公社)首都圏不動産公正取引協議会加盟 〒100-8189 東京都千代田区大手町一丁目 9 番 2 号大手町フィナンシャルシティ グランキューブ ※販売時期 / 先着順申込受付中です。ご希望の区画が販売済の際はご容赦ください。 ※お申込みの際は認印と本人確認書類(運転免許証等)をご持参下さい。 ※概要作成日 / 令和 8 年 5 月 1 日 ※広告表示有効期限 / 令和 9 年 3 月末日 ※手付金については 10%以下(未完成物件の場合は 5%以下)かつ、1,000 万円以下です。前金保全の措置は講じません。 ※敷地面積については登記面積と実測面積とは多少違いが生じる場合がございます。 ※交通の自動車所要時間表示分数は日中平常時の実測によるもので、交通状況により異なります。